

# Appartement T2 de 43m<sup>2</sup> à Paris 75015, Rue de l'Abbé Groult

## 460 000 €

Frais fixes compris 8 900 €



Extérieur



Ascenseur

## Description

Pour toute question ou demande d'information, pensez à noter et nous communiquer le numéro de référence lors de votre appel : 18492 Homki a le plaisir de vous proposer en exclusivité ce très beau 2 pièces idéalement situé entre Convention et Vaugirard. Vous serez séduit par ce charmant appartement situé au 6<sup>e</sup> étage d'un immeuble semi-récent composé d'une entrée avec placards et toilettes séparées, une cuisine ouvrable sur un beau séjour prolongé par un grand balcon au calme absolu et sans aucun vis à vis orienté est, une chambre au calme, une salle de bains. Nombreux placards intégrés. Une cave complète ce bien. Un parking accessible au -1 par ascenseur est proposé en sus. Commerces et métro L. 12 à proximité immédiate. Un bien rare à la vente ! Qui est le Homker proche de chez vous ? Je suis Geoffroy Reins, agent commercial immatriculé au RSAC de 511 660 144 Paris, et je serais ravi de vous le faire découvrir ! Qui est Homki ? Homki offre aux acquéreurs et vendeurs un service complet et transparent afin que chaque projet immobilier soit une expérience innovante vécue sereinement. Nos frais d'agence sont de 8 900 € fixes à la charge du vendeur. Informations financières : La taxe foncière est de 1292€ Les charges sont de 123€

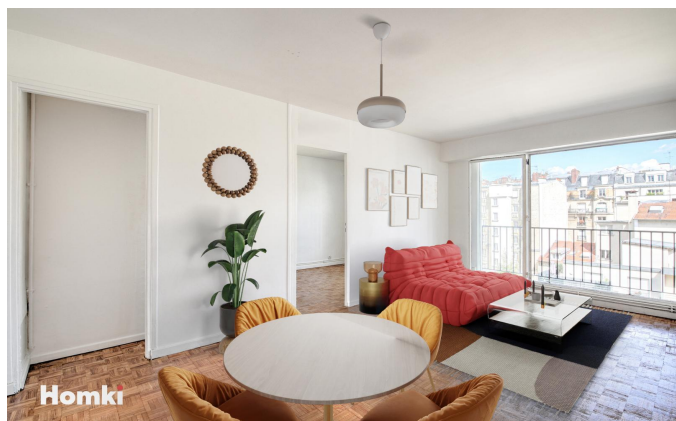
## Diagnostic de performance énergétique

consommation  
(énergie primaire)

émissions

|                               |   |   |
|-------------------------------|---|---|
| 201<br>kWh/m <sup>2</sup> .an | 42*<br>kg CO <sub>2</sub> /m <sup>2</sup> .an | D |
|-------------------------------|---|---|

103 Rue de l'Abbé Groult, Paris, France, 75015



Homki

## Caractéristiques

### Principales

|                            |     |
|----------------------------|-----|
| Nombre de pièce(s)         | 2   |
| Nombre de chambre(s)       | 1   |
| Nombre de salle(s) de bain | 1   |
| Nombre WC                  | 1   |
| Cuisine                    | N/C |
| Chauffage                  | N/C |
| Cave                       | OUI |
| Balcon                     | 1   |

### Secteur

|            |     |
|------------|-----|
| Exposition | N/C |
|------------|-----|

### Aspects financiers

|                    |        |
|--------------------|--------|
| Charges mensuelles | 123 €  |
| Taxe foncière      | 1292 € |

### Surfaces

|                |                  |
|----------------|------------------|
| Surface        | 43m <sup>2</sup> |
| Surface séjour | N/C              |

Votre agent de secteur

**Geoffroy Reins**

+33660994269

geoffroy.reins@homki-immobilier.com

